



**CVJM Aurich e.V.**

*Herzliche Einladung  
zur*

# **16. AURICHER**

# **VOLLEYBALLNACHT**

am: 12./ 13. März 2016

um: 17 Uhr

in der Sporthalle der IGS Aurich-West - 26605 Aurich

Unser Turnier richtet sich alljährlich an Hobby-MIXED-Mannschaften und ist (wie immer) aus Zeit- und Platzgründen auf

**18 Mannschaften begrenzt.**

Deshalb gilt: nicht lange warten, sondern sich über unsere Homepage

**<http://volleyballnacht-aurich.de>**

anmelden und dabeisein!

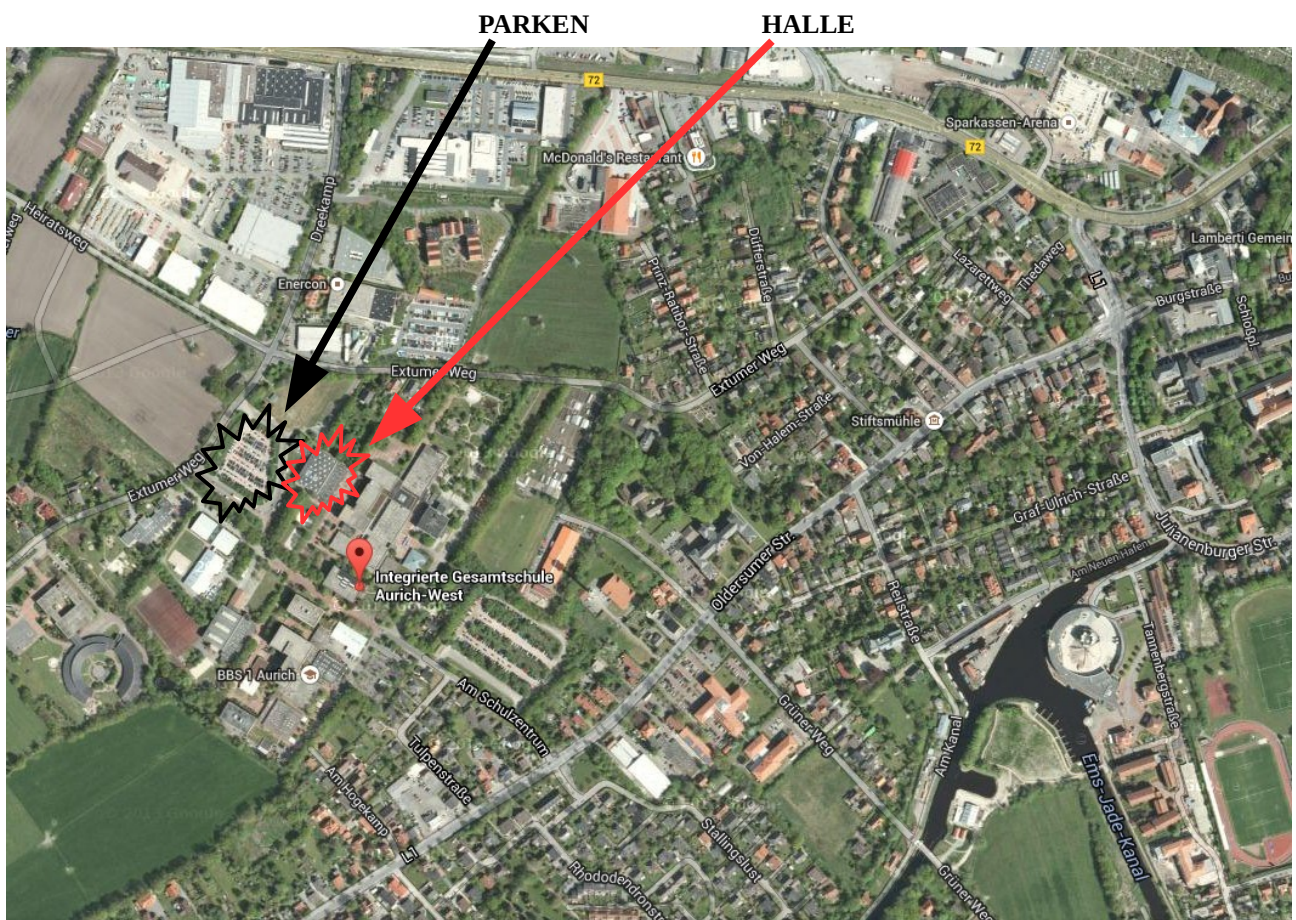
***Wir freuen uns auf euch :-)***

***Das Orga-Team***

# 16. Auricher Volleyball-Nacht

## Spielort

**Integrierte Gesamtschule Aurich-West / NEUE Sporthalle !**  
Am Schulzentrum 14  
26605 Aurich



# 16. Auricher Volleyball-Nacht

## Spielmodus – Organisatorisches

- Beginn: 17.00 Uhr; Aufwärmen ab 16.30 Uhr möglich (dafür bitte einen eigenen Ball mitbringen)
- Ende ca. 2.00 Uhr – SIEGEREHRUNG/ Pokalübergabe
- Hobbymannschaften
- mind. 2 Frauen der eigenen Mannschaft müssen auf dem Spielfeld sein
- insgesamt 18 Mannschaften in 3 Vorrundengruppen spielen die Halbfinals aus — daneben Gruppen-Vergleiche (um möglichst oft zu spielen)
- Spielzeit: je 2 x 8 Minuten inkl. „fliegendem Wechsel“
- gespielt wird nach den aktuellen Spielregeln (s. Beiblatt)
- jede Mannschaft stellt Personen zum Schiedsen zur Verfügung (können natürlich die Mitspieler/innen sein)
- nur Turnschuhe mit nicht färbender Sohle
- Siegerehrung direkt im Anschluss an das Turnier
- Startgeld: 20 € pro Mannschaft (vor Turnierbeginn in der Halle zu zahlen)
- das Organisations-Team behält sich kurzfristige Änderungen zugunsten des Turnierablaufes vor
- Essen/ Getränke können günstig erworben werden
- Übernachtungen auf Anfrage
- bitte eurer Team umgehend über das **ONLINE-FORMULAR** auf

<http://volleyballnacht-aurich.de>

anmelden!

## **Hier in Kürze ein paar wichtige (vereinfachte) Regeln für diejenigen, die nicht regelmäßig spielen:**

- Punkten kann sowohl die aufschlagende als auch die annehmende Mannschaft
- Die Mannschaft, die den letzten Punkt erzielt hat, macht den nächsten Aufschlag
- Bei Aufschlag wird weitergespielt, auch wenn der Ball das Netz berührt
- Der Ball darf mit allen Körperteilen gespielt werden
- Das Netz darf von den Spielern/Innen nicht berührt werden
- Das Berühren der Antenne sowie das Spielen des Balles außerhalb der Antenne sind Fehler

## **Und ein paar spezielle Regeln für dieses Turnier:**

- Das Aufschlagrecht hat im 1. Satz die auf dem Meldebogen zuerst genannte Mannschaft, anschließend wird gewechselt
- Der Schiri pfeift das Spiel nach dem zentralen Anpfiff an
- Der Spielzug beim zentralen Abpfiff wird noch zu Ende gespielt
- Es müssen zu jedem Zeitpunkt mindestens 2 Frauen der eigenen Mannschaft auf dem Feld sein
- Die Schirimannschaft stellt einen Schiedsrichter, einen Bediener für die Punktetafel sowie 2 Linienrichter
- Die Siegermannschaft kontrolliert nach Spielende das korrekte Ausfüllen des Spielberichts bogens
- Dieser Bogen wird nach Spielende beim Schiritisch abgegeben

**VIEL ERFOLG!**